



# CMP-WNAP20

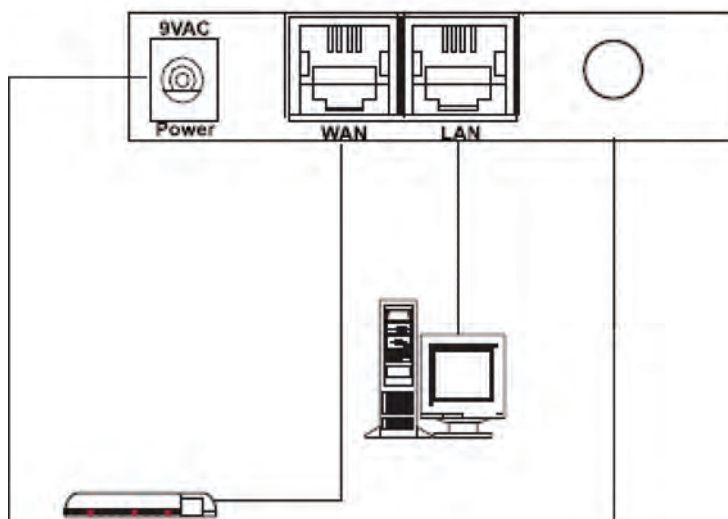


**MANUAL (p. 2)**  
**11N WL ACCESS POINT 150M**

**ΕΓΧΕΙΡΙΔΙΟ ΧΡΗΣΗΣ (σελ. 30)**  
**ΑΣΥΡΜΑΤΟ ΣΗΜΕΙΟ ΠΡΟΣΒΑΣΗΣ 11N**  
**150M**

# ENGLISH

## Installation

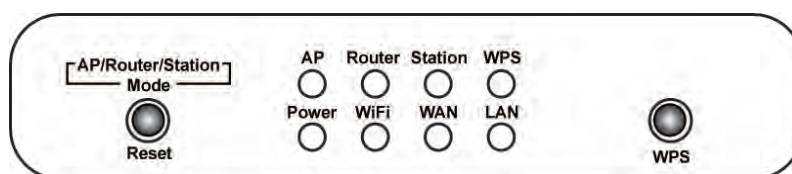


Power plug connector

Ethernet controller

Connector for detachable antenna

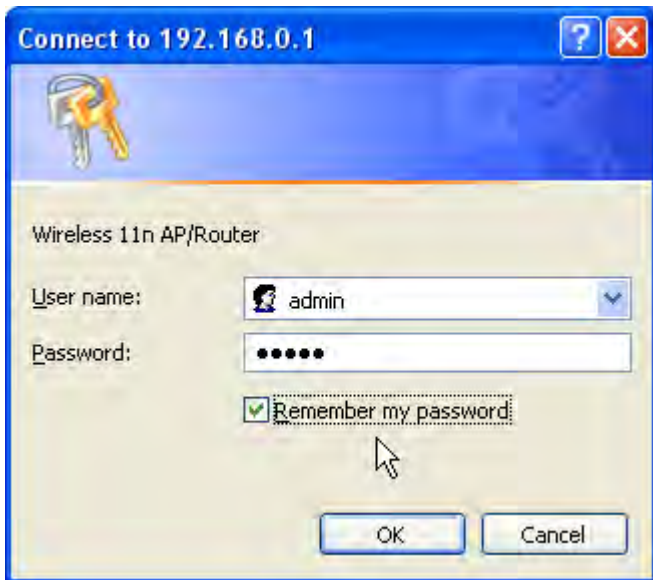
## The front LEDs



	State	Description
<b>POWER</b>	ON	The power is turned on.
<b>WiFi</b>	Flashing	Wireless LAN link enabled.
<b>WAN</b>	ON	Linked.
	Flashing	Data transferred.
	OFF	No link.
<b>AP</b>	ON	The router works in access point mode.
<b>Router</b>	ON	The router works in wireless router mode.
<b>Station</b>	ON	The router works in station adapter mode.
<b>WPS</b>	ON	Wireless WPS security encryption enabled.
<b>LAN</b>	ON	Ethernet cable link enabled.
	Flashing	TX or RX activity.
	OFF	No Link.
Button	State	Description
<b>WPS</b>	/	Push button to enable WPS link, be sure to press for one second only.
<b>Mode/Reset</b>	/	<b>Mode switch :</b> Press the button for one second to toggle between AP/Router/Station mode. <b>Reset:</b> Press more than 5 seconds to reset the router.

## Connect the Wireless 11n router to your network

To configure the router, open your browser, type '<http://192.168.0.1>' into the address bar and click '**Go**' to go to the login page. Save this address in your Favourites for future reference. When you asked for your password, the User name is '**admin**' and the password is '**admin**'. You can change these later if you wish. Click '**OK**' to login.



Easy Setup Wizard is an easy way to set up the router step by step. The wizard will teach you to set up the router step by step. Click Setup Wizard selection on the left or just click the “Start” button.

## WAN Settings

- The first step is to setup up your WAN interface. Depending on your Internet provider’s modem, you will need to select the proper WAN type to connect to the Internet. Typically, if you can connect to the Internet directly through your broadband modem, you would select “DHCP (auto config)”. If not, you will need to contact your Internet provider for more details. Once you have selected the proper WAN type, click “Next” to continue.

### Setup Wizard - Step 1

Welcome to the first part of the setup wizard. Please select the proper WAN type. If you're not sure, try using "DHCP". Click "Next" once you have completed.

WAN Connection Type:		PPPoE (ADSL) ▼
<b>PPPoE Mode</b>		
User Name	t0573754	
Password	••••••••	
Verify Password	••••••••	
Operation Mode	Keep Alive ▼	
	Keep Alive Mode: Redial Period 60 seconds	
	On demand Mode: Idle Time 5 minutes	
<b>MAC Clone</b>		
Enabled	Disable ▼	
Next		Cancel

- The second step is setting up your wireless network name. Simply type in a preferred name for your wireless network, for example: “Wireless” into the field “Network Name (SSID)”. Once you have completed that step, click “Next” to continue.
- The next step is setting up your wireless network security. We recommend that you set it with the following settings for best security.

**Caution:** If you use these settings, you will need a wireless adapter that supports WPA-PSK encryption.

- Select “WPA-PSK” for “Security Mode”.
- Select “TKIP” for “WPA Algorithms”.
- Enter a preferred wireless password into the “Pass phrase” field.

**Note:** You will need to remember this password if you want to connect to this wireless network.

Once you have completed filling out the necessary settings, click “Finish”. When the status screen is displayed, you can check the Internet link status, and then you may close your web browser. For advanced set up, click and expand the left panel to set up the router.

## LAN Settings

To set up the configuration of the LAN interface, private IP of your router LAN port and subnet mask for your LAN segment. Default IP is 192.168.0.1.

**IP Address:** The IP of your router LAN port (default 192.168.0.1).

**Subnet Mask:** Subnet mask of you LAN (default 255.255.255.0). All devices on the network must have the same subnet mask to communicate on the network.

### Safety precautions:



To reduce risk of electric shock, this product should ONLY be opened by an authorized technician when service is required. Disconnect the product from mains and other equipment if a problem should occur. Do not expose the product to water or moisture.

### Maintenance:

Clean only with a dry cloth. Do not use cleaning solvents or abrasives.

### Warranty:

No guarantee or liability can be accepted for any changes and modifications of the product or damage caused due to incorrect use of this product.

### General:

Designs and specifications are subject to change without notice.

All logos brands and product names are trademarks or registered trademarks of their respective holders and are hereby recognized as such.

Keep this manual and packaging for future reference.

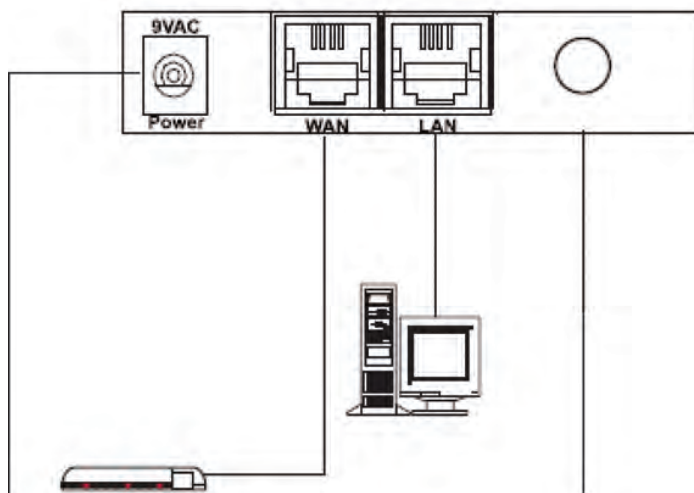
### Attention:



This product is marked with this symbol. It means that used electrical and electronic products should not be mixed with general household waste. There is a separate collections system for these products.

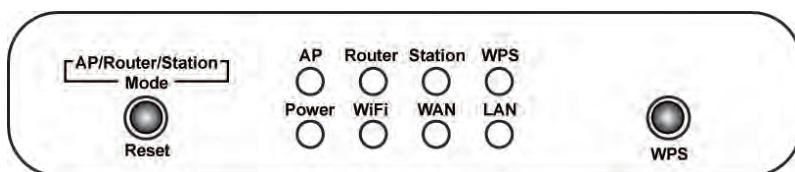


## Εγκατάσταση



Θύρα τροφοδοσίας    Ελεγκτής Ethernet    Θύρα αποσπάσιμης κεραίας

## Μπροστά ενδεικτικές λυχνίες LED



	Κατάσταση	Περιγραφή
<b>POWER</b>	ON	Η συσκευή είναι σε λειτουργία.
<b>WiFi</b>	Αναβοσβήνει	Ο σύνδεσμος ασύρματου LAN είναι ενεργοποιημένος.
<b>WAN</b>	ON	Συνδεδεμένο.
	Αναβοσβήνει	Γίνεται μεταφορά δεδομένων.
	OFF	Δεν υπάρχει σύνδεση.
<b>AP</b>	ON	Ο δρομολογητής λειτουργεί σε κατάσταση λειτουργίας σημείου πρόσβασης.
<b>Δρομολογητής</b>	ON	Ο δρομολογητής λειτουργεί σε κατάσταση λειτουργίας ασύρματου δρομολογητή.
<b>Σταθμός</b>	ON	Ο δρομολογητής λειτουργεί σε κατάσταση λειτουργίας προσαρμογέα σταθμού.
<b>WPS</b>	ON	Η κρυπτογράφηση ασφαλείας ασύρματου WPS είναι ενεργοποιημένη.
<b>LAN</b>	ON	Ο σύνδεσμος καλωδίου Ethernet είναι ενεργοποιημένος.
	Αναβοσβήνει	Δραστηριότητα TX ή RX.
	OFF	Δεν υπάρχει σύνδεση.
Κουμπί	Κατάσταση	Περιγραφή
<b>WPS</b>	/	Πιέστε το κουμπί για να ενεργοποιήσετε τον σύνδεσμο WPS, σιγουρευτείτε ότι το πιέσατε μόνο για ένα δευτερόλεπτο.
<b>Κατάσταση λειτουργίας/ Επαναφορά</b>	/	<b>Διακόπτης κατάστασης λειτουργίας:</b> Πιέστε το κουμπί για ένα δευτερόλεπτο για να κάνετε εναλλαγή μεταξύ λειτουργιών AP/Δρομολογητή/Σταθμού. <b>Επαναφορά (reset):</b> Πιέστε για περισσότερο από 5 δευτερόλεπτα για να επαναφέρετε τον δρομολογητή.

## Συνδέστε τον Ασύρματο Δρομολογητή 11n στο δίκτυό σας

Για να ρυθμίσετε τον δρομολογητή, ανοίξτε τον πλοηγό σας, πληκτρολογήστε '<http://192.168.0.1>' στην γραμμή διευθύνσεων και κάντε κλικ στο '**Μετάβαση**' για να μεταβείτε στην σελίδα σύνδεσης. Αποθηκεύστε αυτήν την διεύθυνση

στα Αγαπημένα σας για μελλοντική αναφορά. Όταν σας ζητηθεί κωδικός πρόσβασης, το όνομα Χρήστη είναι 'admin' και ο κωδικός πρόσβασης είναι 'admin'. Μπορείτε να τα αλλάξετε αργότερα αν το επιθυμείτε. Κάντε κλικ στο 'OK' για να συνδεθείτε.



Ο Οδηγός Εύκολης Εγκατάστασης είναι ένας εύκολος τρόπος για να εγκαταστήσετε τον δρομολογητή βήμα προς βήμα. Ο οδηγός θα σας μάθει πώς να εγκαταστήσετε τον δρομολογητή βήμα προς βήμα. Κάντε κλικ στην επιλογή Οδηγού Εγκατάστασης στα αριστερά ή απλώς κάντε κλικ στο κουμπί "Εκκίνηση".

## Ρυθμίσεις WAN

- Το πρώτο βήμα είναι να εγκαταστήσετε την διεπιφάνεια WAN σας. Ανάλογα με το μόντεμ που έχετε, θα χρειαστεί να επιλέξετε τον κατάλληλο τύπο WAN για να συνδεθείτε στο Internet. Συνήθως, αν μπορείτε να συνδεθείτε το Internet απευθείας μέσω του μόντεμ ευρείας ζώνης, θα μπορείτε να επιλέξετε "DHCP (auto config)". Αν όχι, θα χρειαστεί να επικοινωνήσετε με τον προμηθευτή Internet για περισσότερες λεπτομέρειες. Μόλις θα έχετε επιλέξει τον κατάλληλο τύπο WAN, κάντε κλικ στο "Επόμενο" για να συνεχίσετε.

### Setup Wizard - Step 1

Welcome to the first part of the setup wizard. Please select the proper WAN type. If you're not sure, try using "DHCP". Click "Next" once you have completed.

WAN Connection Type: PPPoE (ADSL)	
<b>PPPoE Mode</b>	
User Name	t0573754
Password	••••••••
Verify Password	••••••••
Operation Mode	Keep Alive
	Keep Alive Mode: Redial Period 60 seconds
	On demand Mode: Idle Time 5 minutes
<b>MAC Clone</b>	
Enabled	Disable
Next Cancel	

- Το δεύτερο βήμα είναι να διαμορφώσετε το όνομα του ασύρματου δικτύου σας. Απλώς πληκτρολογήστε το προτιμώμενο όνομα για το ασύρματο δίκτυό σας, για παράδειγμα: "Ασύρματο" στο πεδίο "Όνομα Δικτύου (Network Name) (SSID)". Μόλις ολοκληρώσετε αυτό το βήμα, κάντε κλικ στο "Επόμενο" για να συνεχίσετε.
- Το επόμενο βήμα είναι η διαμόρφωση ασφάλειας του ασύρματου δικτύου σας. Συνιστούμε να την ρυθμίσετε με τις ακόλουθες ρυθμίσεις για καλύτερη ασφάλεια.

**Προσοχή:** Εάν χρησιμοποιήσετε αυτές τις ρυθμίσεις, θα χρειαστείτε έναν ασύρματο προσαρμογέα που υποστηρίζει κρυπτογράφηση WPA-PSK.

1. Επιλέξτε "WPA-PSK" για "Λειτουργία Ασφαλείας (Security Mode)".
2. Επιλέξτε "TKIP" για "WPA Algorithms (Αλγόριθμους)".
3. Εισάγετε ένα προτιμώμενο κωδικό πρόσβασης ασυρμάτου στο πεδίο "Φράση Κωδ., Πρόσβασης (Pass phrase)".

**Σημείωση:** Θα χρειαστεί να θυμάστε αυτόν τον κωδικό πρόσβασης αν θέλετε να συνδεθείτε με αυτό το ασύρματο δίκτυο.

Μόλις ολοκληρώσετε την συμπλήρωση των απαραίτητων ρυθμίσεων, κάντε κλικ στο “Finish (Τέλος)”. όταν εμφανιστεί η οθόνη του σταθμού, μπορείτε να ελέγξετε την κατάσταση συνδέσμου Internet, στην συνέχεια μπορείτε να κλείσετε τον πλοηγό σας. Για εγκατάσταση για προχωρημένους, κάντε κλικ και διευρύνετε τον αριστερό πίνακα για να εγκαταστήσετε τον δρομολογητή.

## Ρυθμίσεις LAN

Για να ρυθμίσετε την διαμόρφωση της διεπιφάνειας LAN, ατομικό IP της θύρας LAN του δρομολογητή σας και μάσκα υποδικτύου για το LAN τμήμα σας. Το προεπιλεγμένο IP είναι 192.168.0.1.

**Διεύθυνση IP:** Το IP της θύρας LAN του δρομολογητή σας (προεπιλεγμένο 192.168.0.1).

**Μάσκα Υποδικτύου:** Η μάσκα υποδικτύου του LAN σας (προεπιλεγμένη 255.255.255.0). Όλες οι συσκευές στο δίκτυο πρέπει να έχουν μάσκα υποδικτύου για να επικοινωνούν με το δίκτυο.

## Οδηγίες ασφαλείας:



Για να μειώσετε τον κίνδυνο ηλεκτροπληξίας, το προϊόν αυτό θα πρέπει να ανοιχθεί ΜΟΝΟ από εξουσιοδοτημένο τεχνικό όταν απαιτείται συντήρηση (σέρβις). Αποσυνδέστε το προϊόν από την πρίζα και άλλο εξοπλισμό αν παρουσιαστεί πρόβλημα. Μην εκθέτετε το προϊόν σε

νερό ή υγρασία.

## Συντήρηση:

Καθαρίστε μόνο με ένα στεγνό πανί. Μη χρησιμοποιείτε διαλύτες ή λειαντικά.

## Εγγύηση:

Ουδμία εγγύηση ή ευθύνη δεν είναι αποδεκτή σε περίπτωση αλλαγής ή μετατροπής του προϊόντος ή βλάβης που προκλήθηκε λόγω εσφαλμένης χρήσης του προϊόντος.


## Γενικά:

Το σχέδιο και τα χαρακτηριστικά μπορούν να αλλάξουν χωρίς καμία προειδοποίηση.

Όλα τα λογότυπα, οι επωνυμίες και οι ονομασίες προϊόντων είναι εμπορικά σήματα ή σήματα κατατεθέντα των αντίστοιχων κατόχων και δια του παρόντος αναγνωρίζονται ως τέτοια.

Φυλάξτε το παρόν εγχειρίδιο και τη συσκευασία για μελλοντική αναφορά.

## Προσοχή:

 Το συγκεκριμένο προϊόν έχει επισημανθεί με αυτό το σύμβολο. Αυτό σημαίνει ότι οι μεταχειρισμένες ηλεκτρικές και ηλεκτρονικές συσκευές δεν πρέπει να αναμειγνύονται με τα κοινά οικιακά απορρίμματα. Υπάρχει ξεχωριστό σύστημα συλλογής για αυτά τα αντικείμενα.