

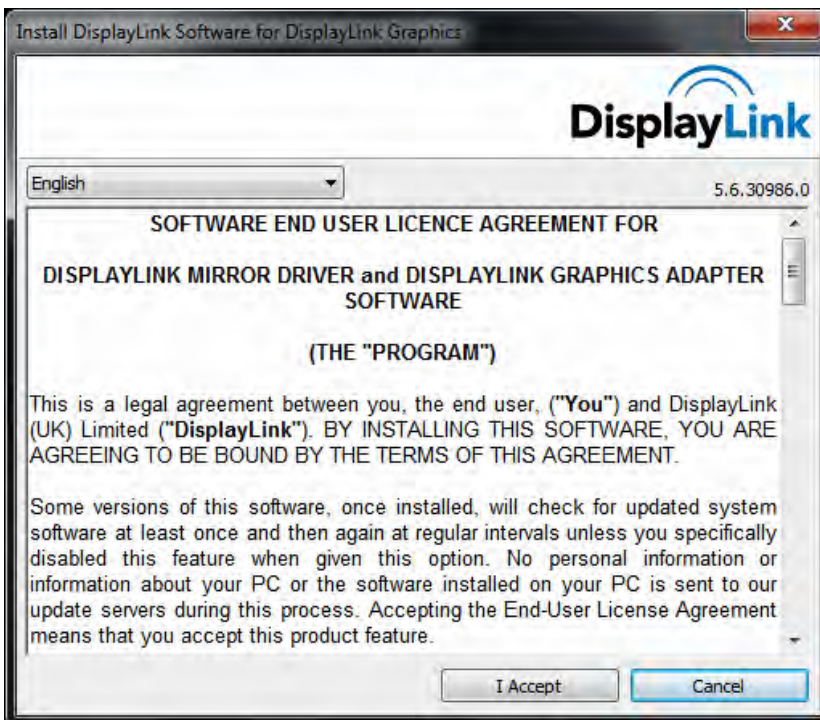
ENGLISH

Resolution information:

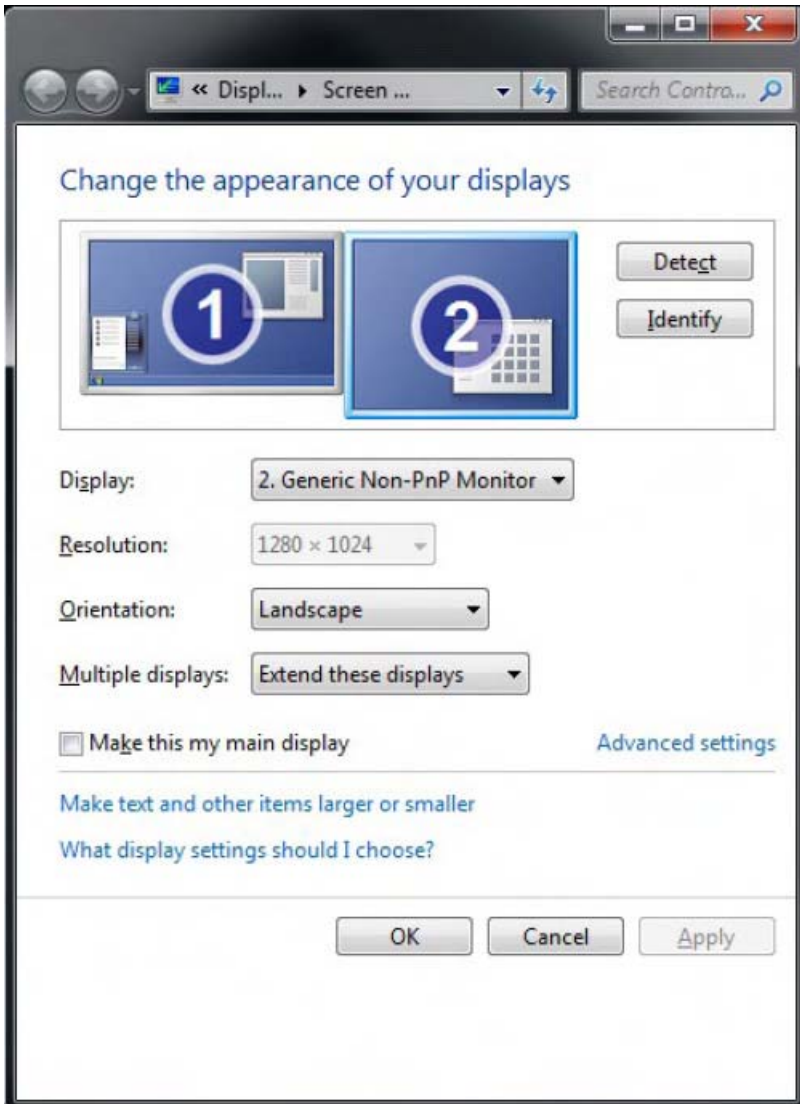
	Standard screen (4:3)		Wide screen (16:9)
Resolution	Refresh rate at 32-bit colour	Resolution	Refresh rate at 32-bit colour
640x480	60/72/75/85	1280x720	60
800x600	56/60/72/75/85	1280x768	60/75/85
1024x768	60/70/75/85	1280x800	60
1280x960	60/85	1360x768	60
1400x1050	60/75/85	1440x900	60
1600x1200	60	1680x1050	60
		1920x1080	60

Installation on a Windows® OS:

- The driver can be installed from the driver CD (see picture below).
- It can also be installed automatically by the Windows® update.



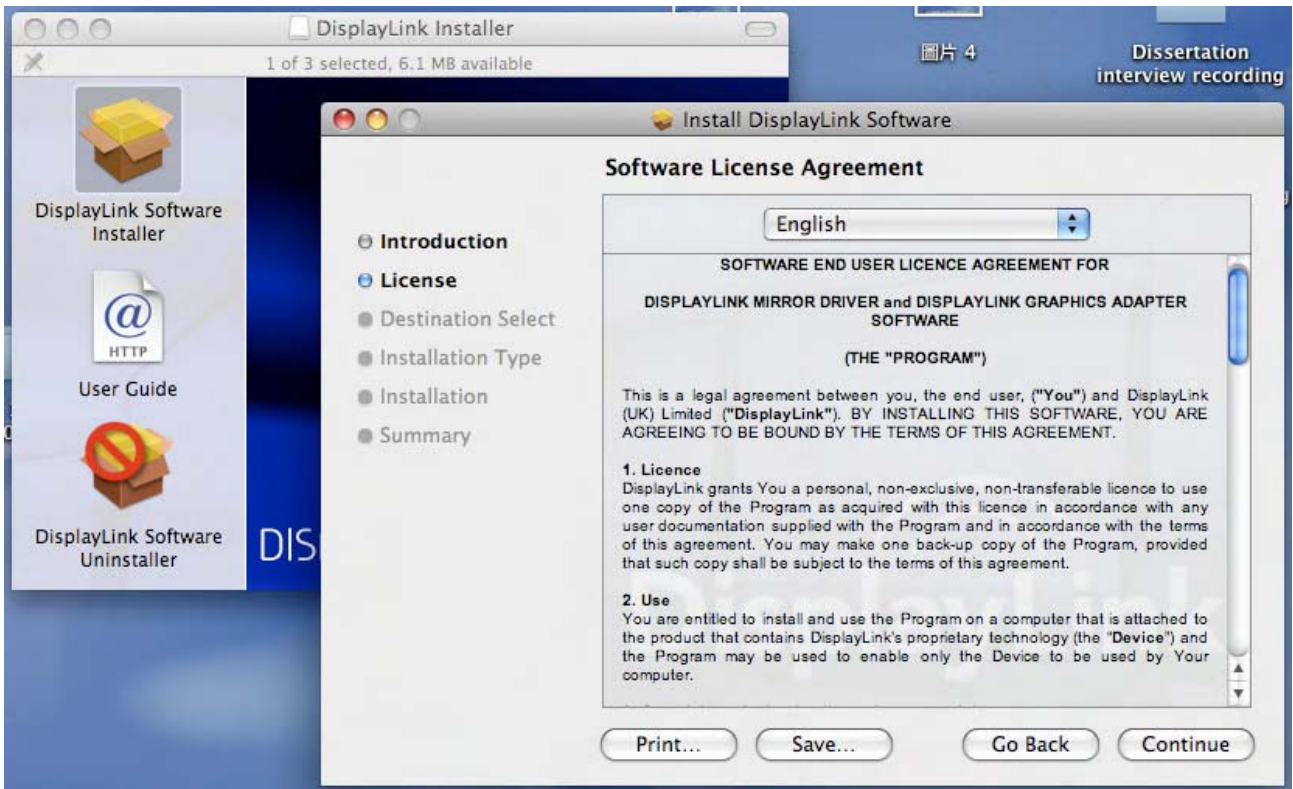
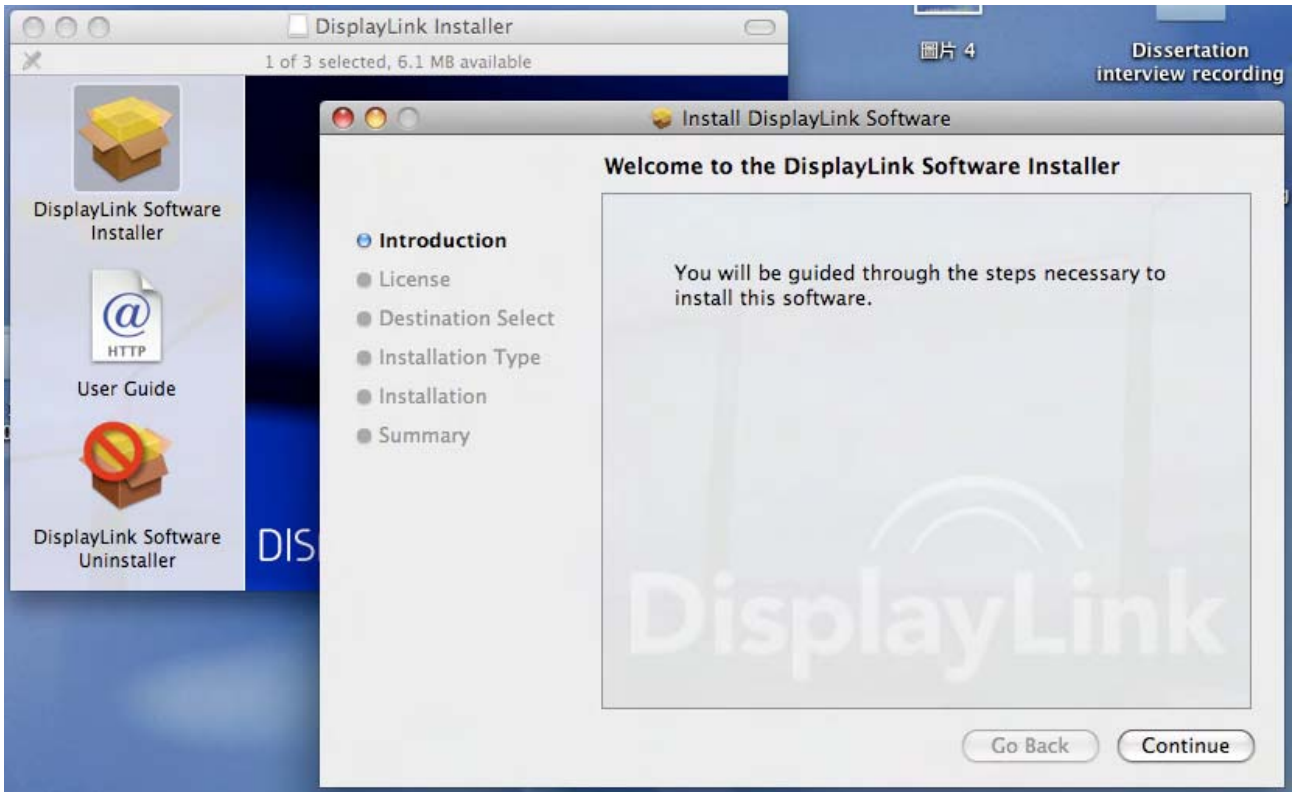
- The Display link software will be fully integrated in the Windows® control panel (see picture).

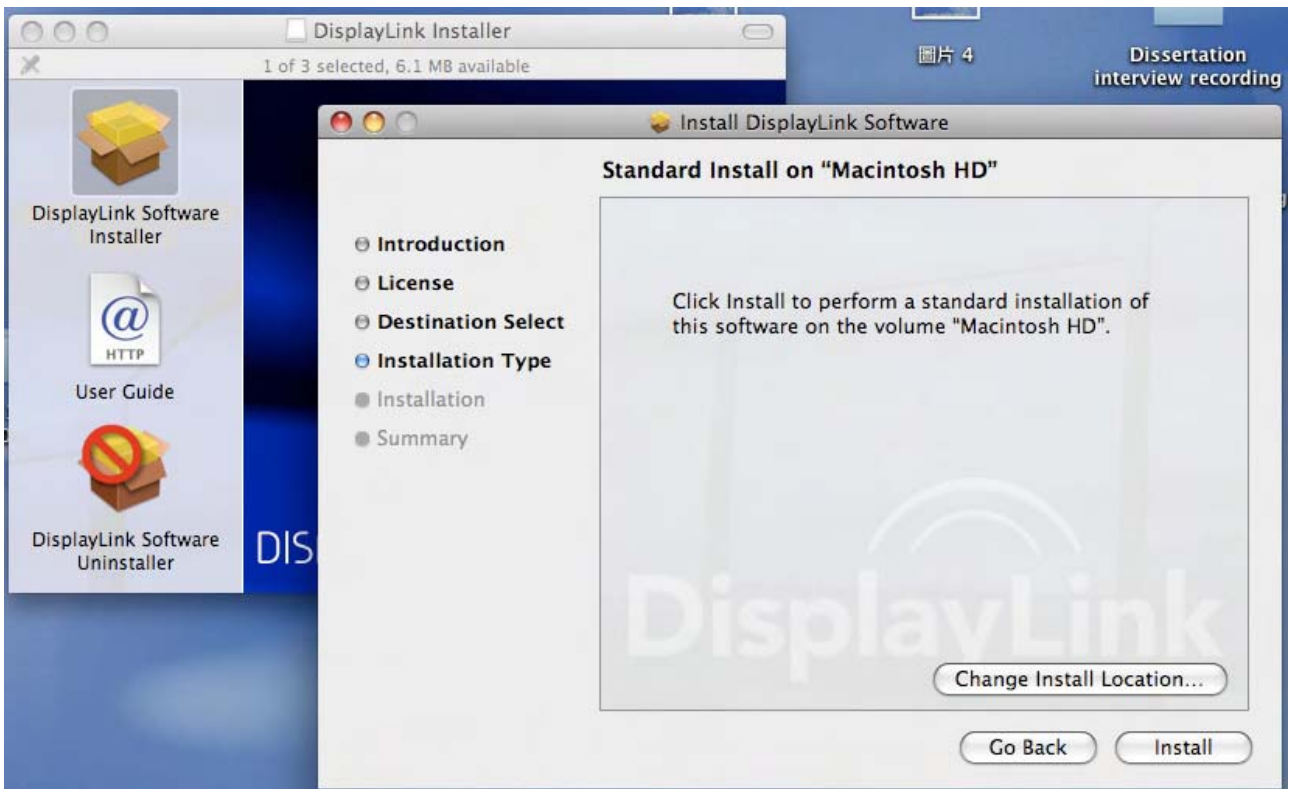
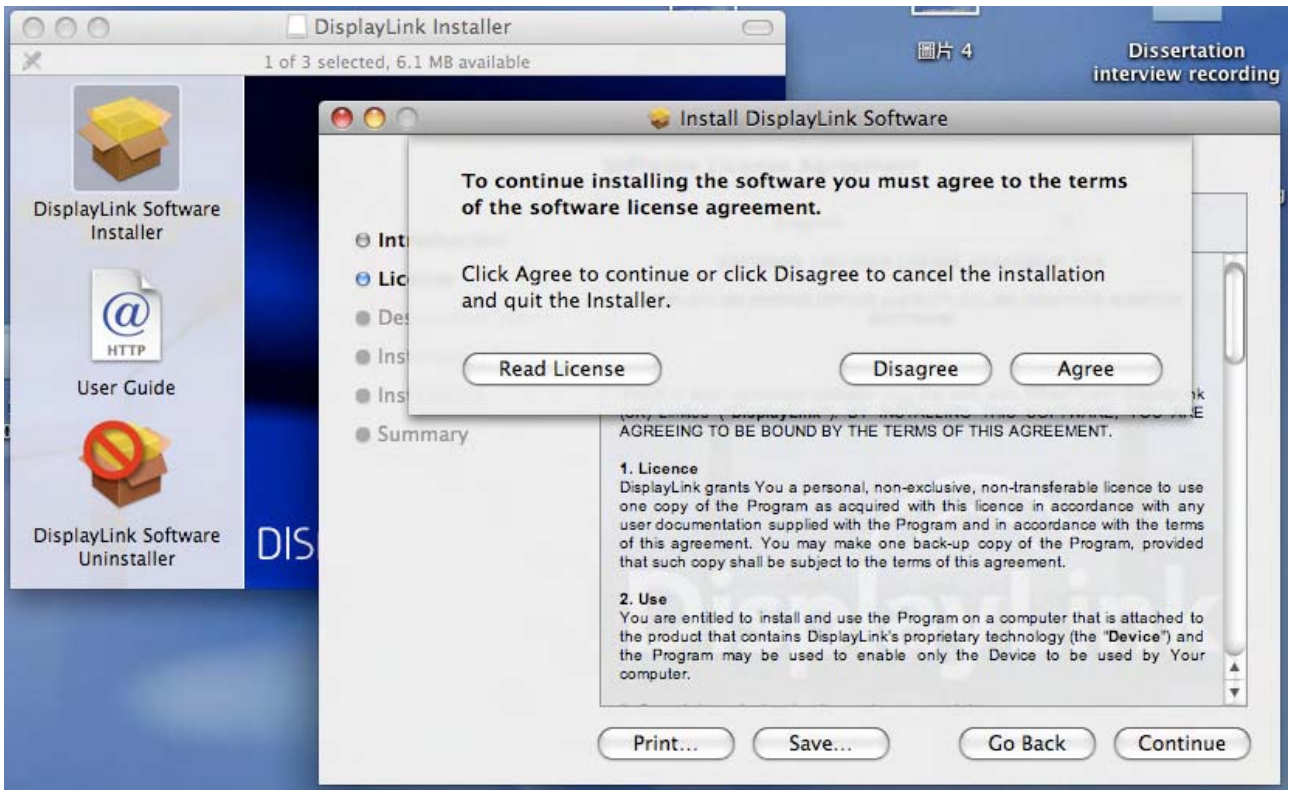


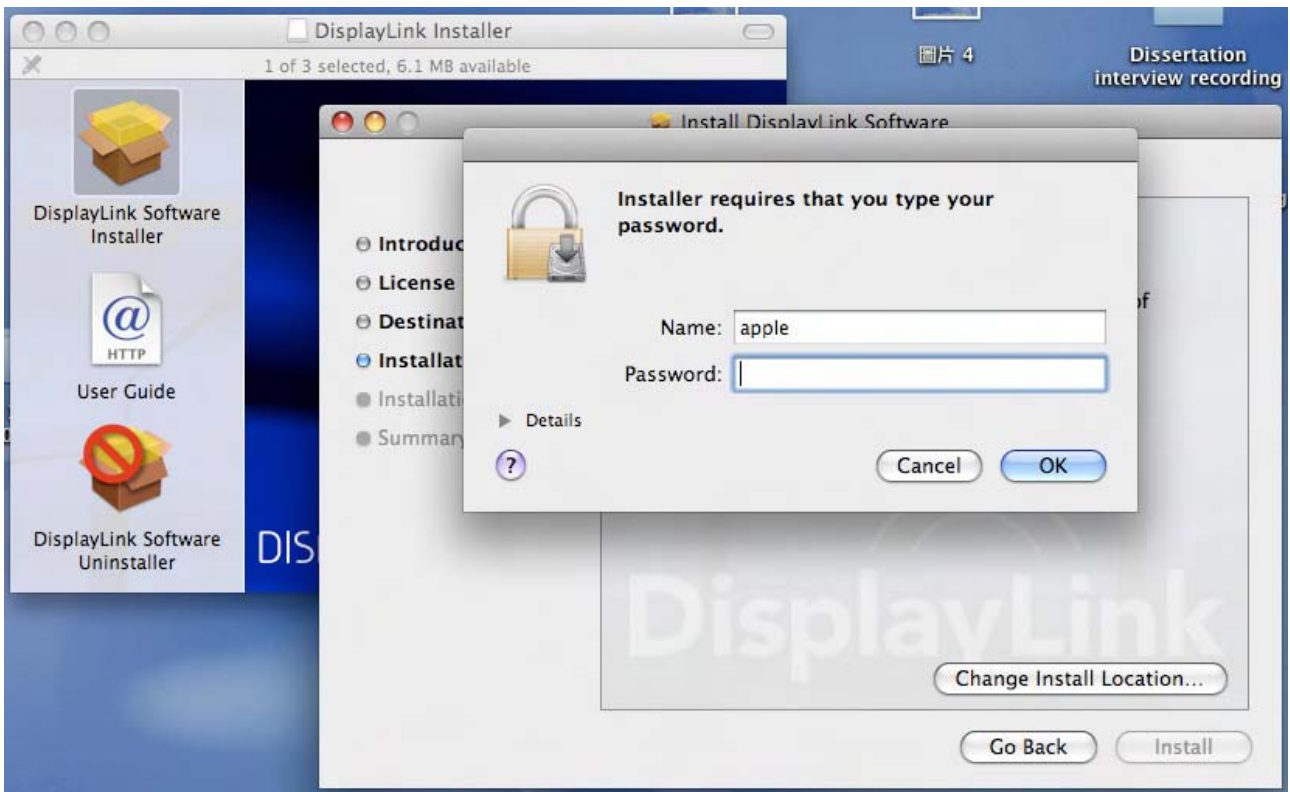
Installation on a MAC® OS:

- The driver can be installed from the driver CD (see picture below).

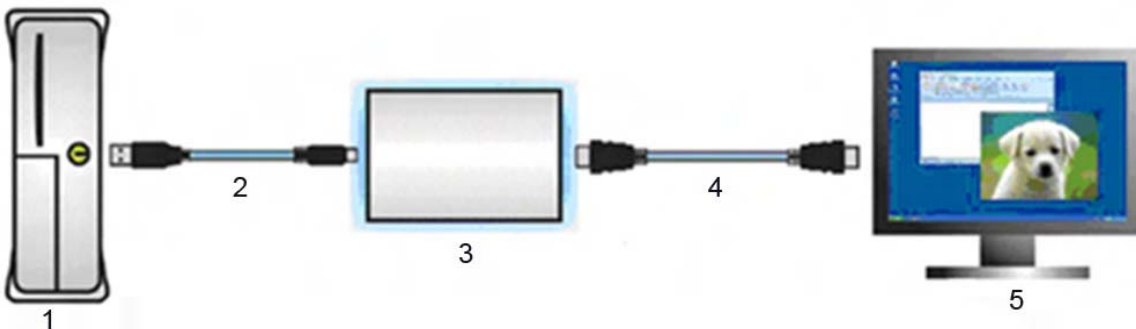






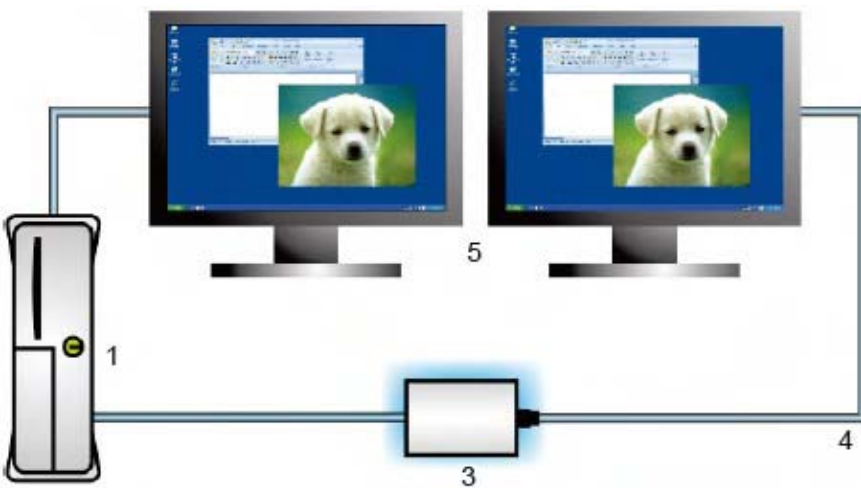


Connection diagram:

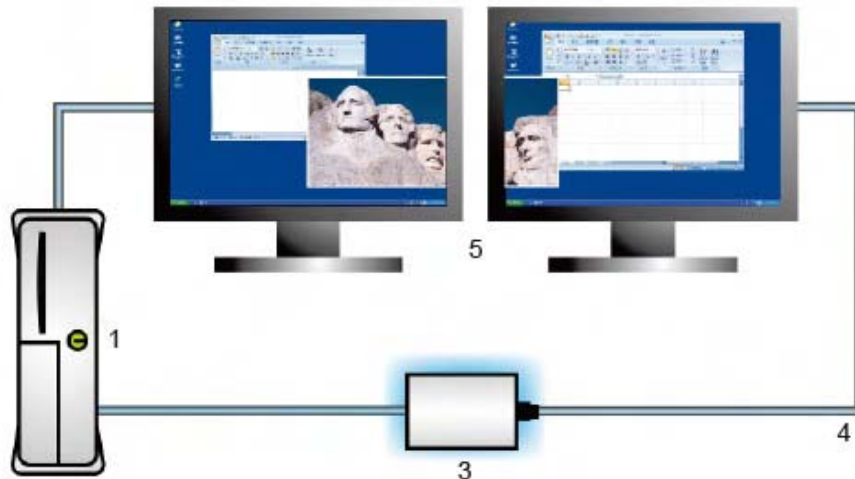


- You can use the adapter to use your display in mirror mode and you can use it to extend it.

Mirror mode:



Extend mode:



1. PC/notebook
2. USB cable
3. USB to HDMI adapter
4. HDMI cable (excl.)
5. LCD/monitor (HDMI)

Note: It's also possible to use the CMP-USBHDMI10 with any display with a DVI connection. Therefore you can use the optional HDMI to DVI adapter.

Safety precautions:



CAUTION
RISK OF ELECTRIC SHOCK
DO NOT OPEN



To reduce risk of electric shock, this product should **ONLY** be opened by an authorized technician when service is required. Disconnect the product from mains and other equipment if a problem should occur. Do not expose the product to water or moisture.

Maintenance:

Clean only with a dry cloth. Do not use cleaning solvents or abrasives.

Warranty:

No guarantee or liability can be accepted for any changes and modifications of the product or damage caused due to incorrect use of this product.

General:

Designs and specifications are subject to change without notice.

All logos brands and product names are trademarks or registered trademarks of their respective holders and are hereby recognized as such.

Keep this manual and packaging for future reference.

Attention:



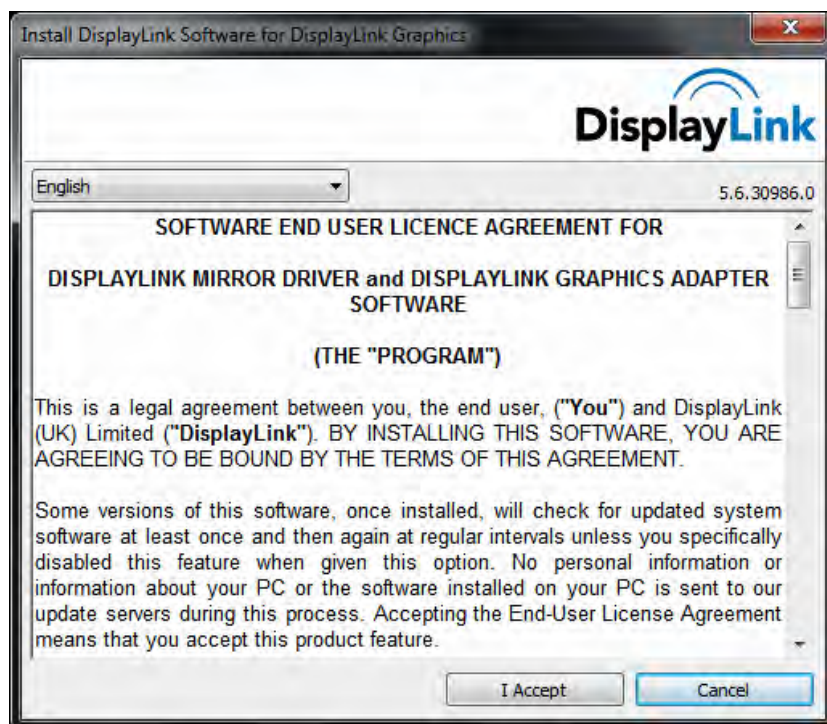
This product is marked with this symbol. It means that used electrical and electronic products should not be mixed with general household waste. There is a separate collections system for these products.

Πληροφορίες ανάλυσης:

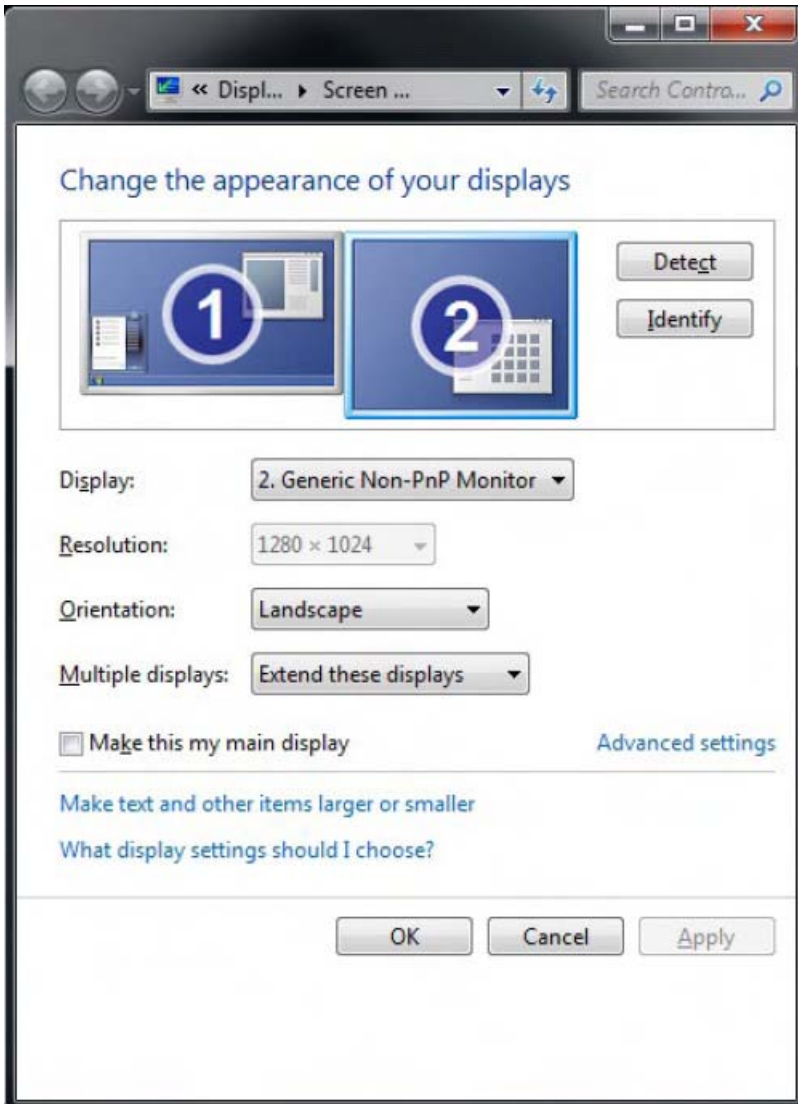
	Κανονική οθόνη (4:3)		Ευρεία οθόνη (16:9)
Ανάλυση	Ρυθμός ανανέωσης σε 32 bit χρώμα	Ανάλυση	Ρυθμός ανανέωσης σε 32 bit χρώμα
640x480	60/72/75/85	1280x720	60
800x600	56/60/72/75/85	1280x768	60/75/85
1024x768	60/70/75/85	1280x800	60
1280x960	60/85	1360x768	60
1400x1050	60/75/85	1440x900	60
1600x1200	60	1680x1050	60
		1920x1080	60

Εγκατάσταση σε Windows OS:

- Οι οδηγοί μπορούν να εγκατασταθούν από το CD των οδηγών (δείτε την παρακάτω εικόνα).
- Μπορούν επίσης να εγκατασταθούν αυτόματα μέσω της Αναβάθμισης των Windows.



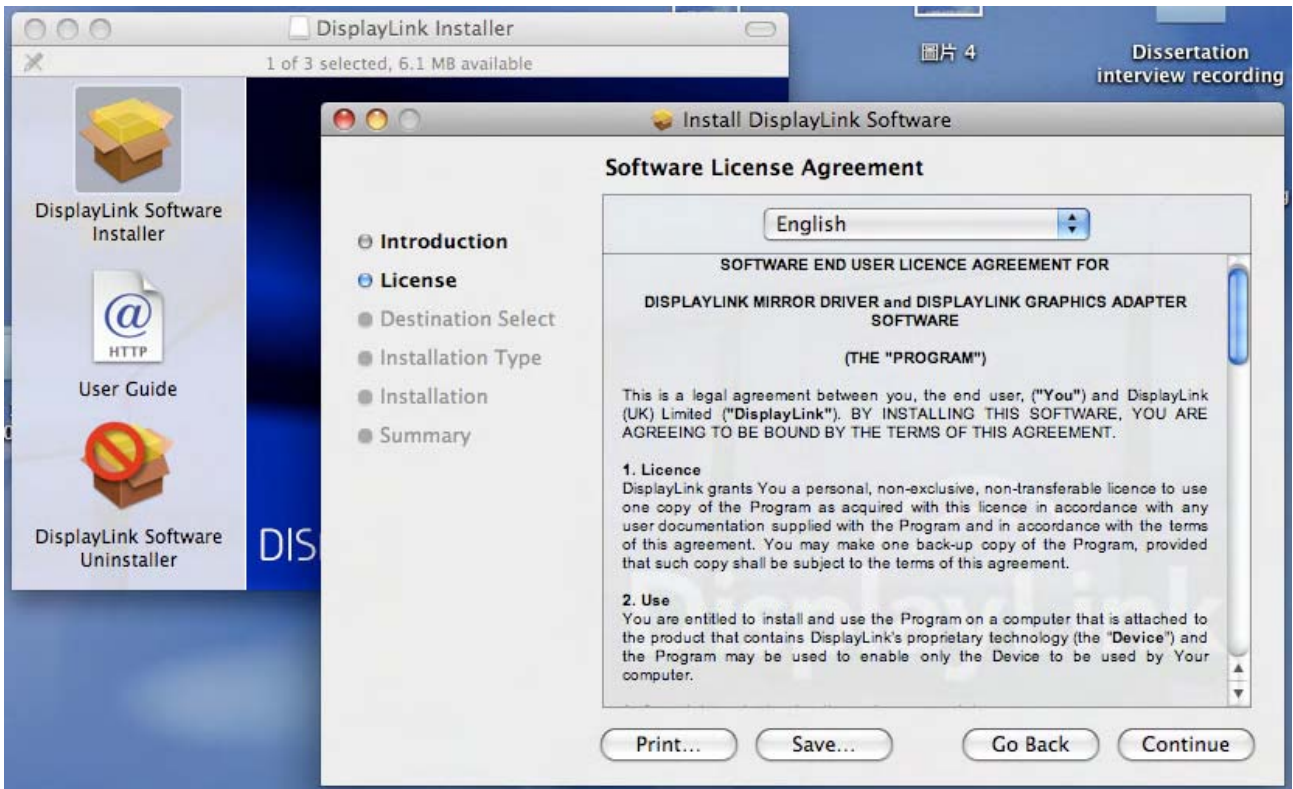
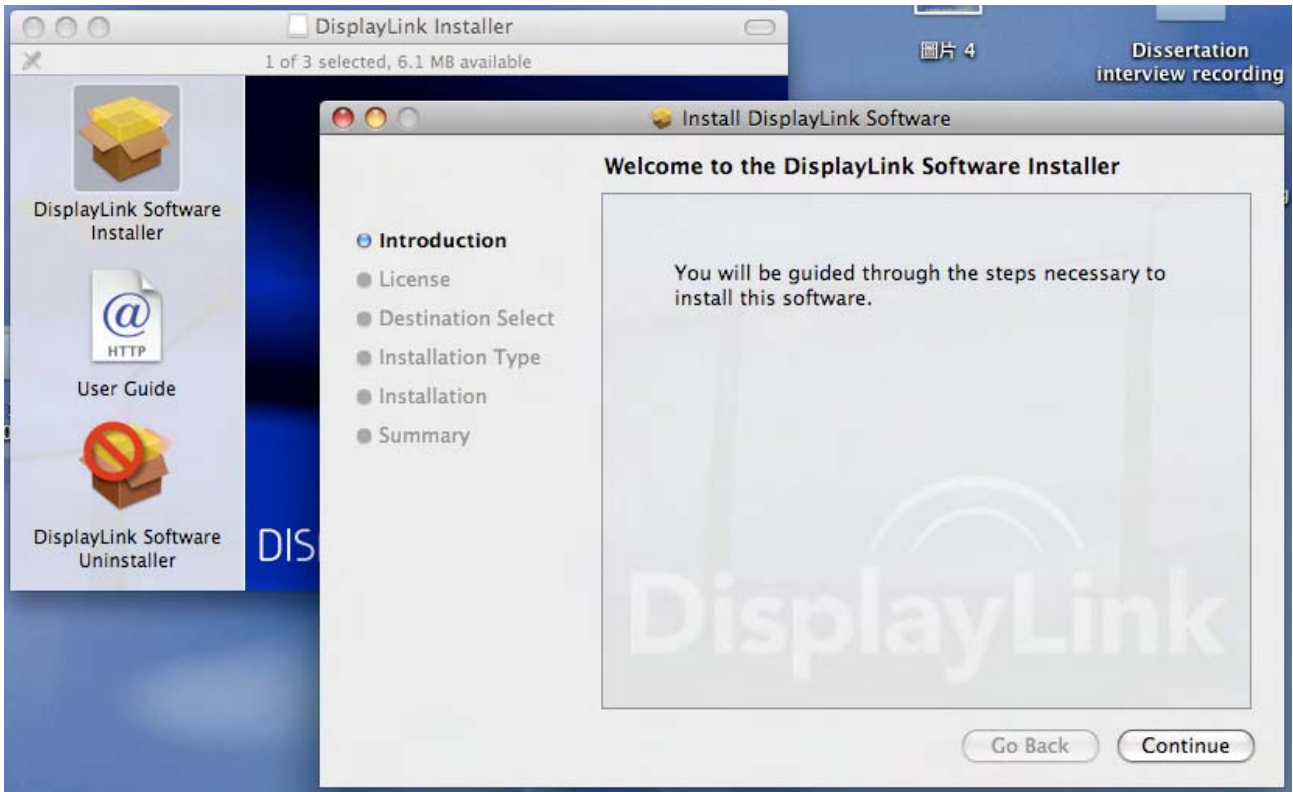
- Το λογισμικό Display link εντάσσεται πλήρως στον πίνακα ελέγχου των Windows (δείτε την εικόνα).

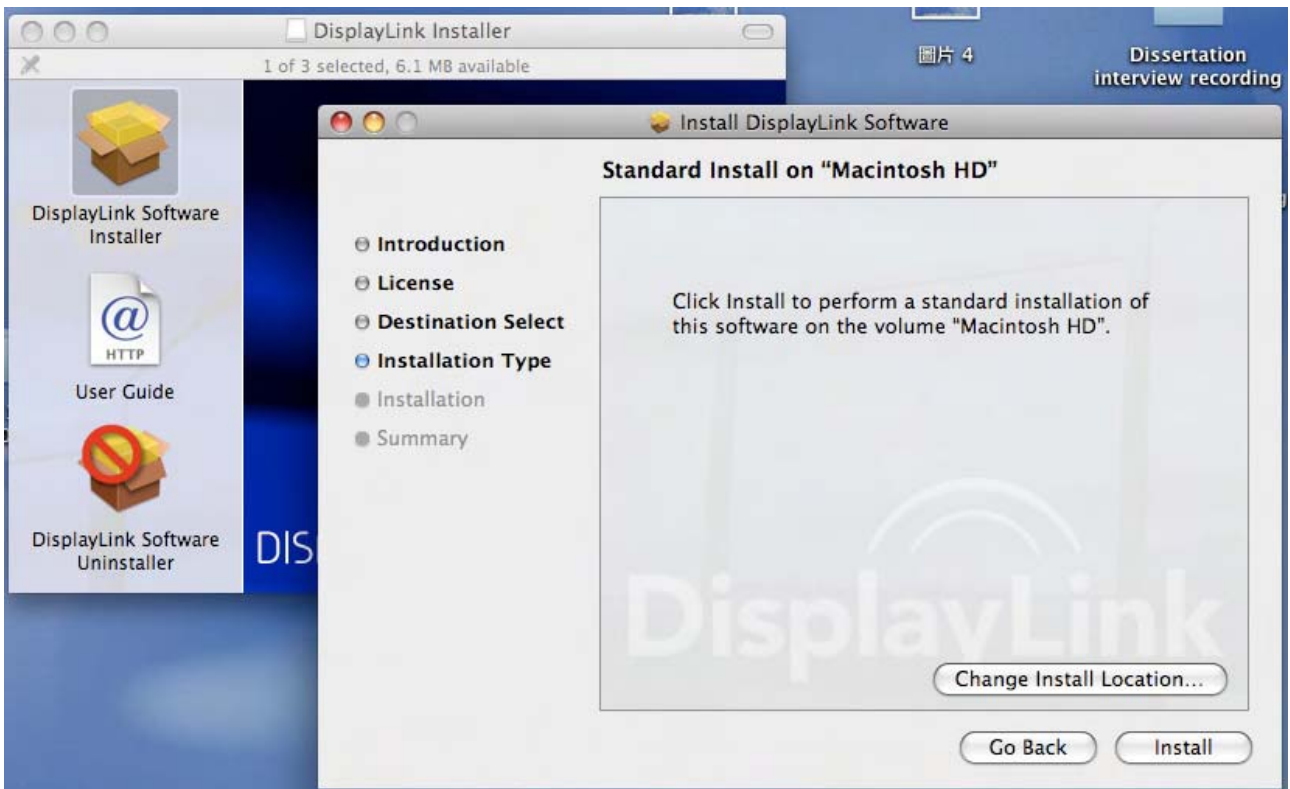
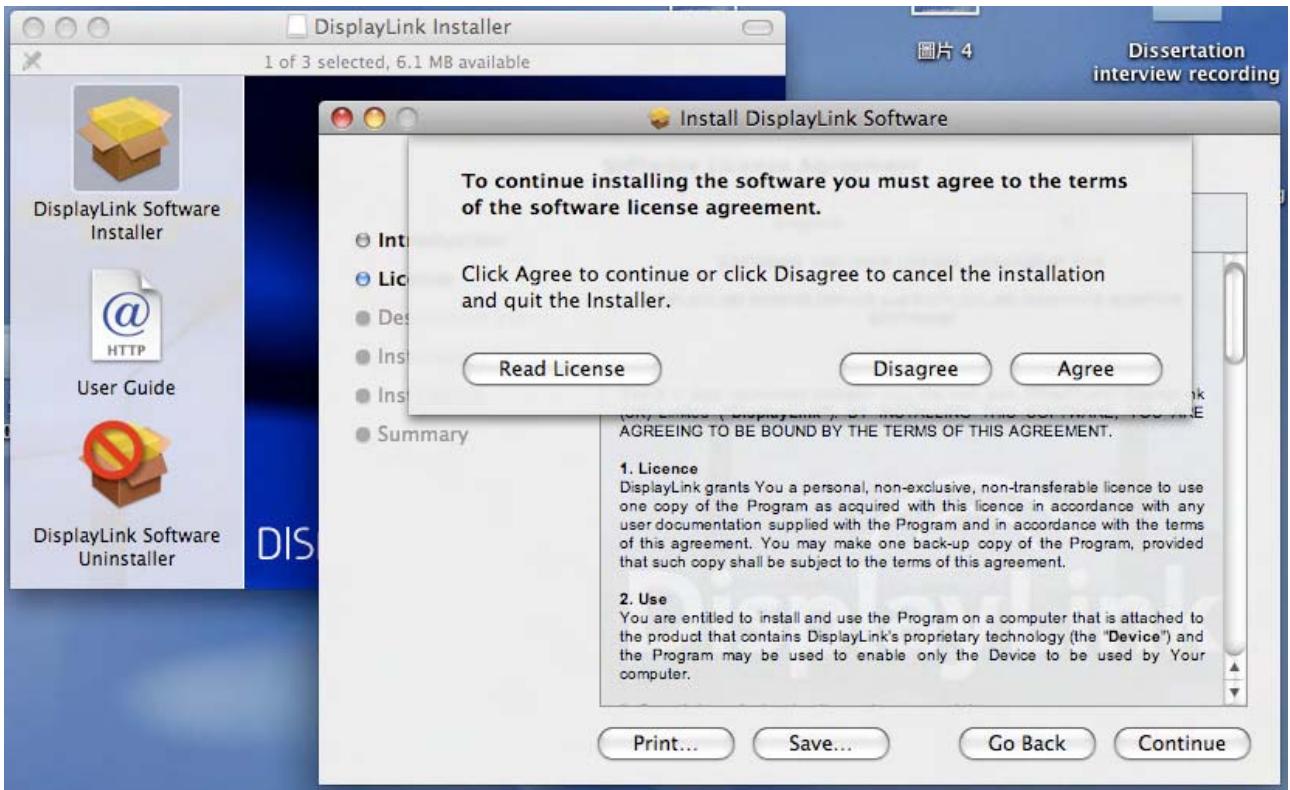


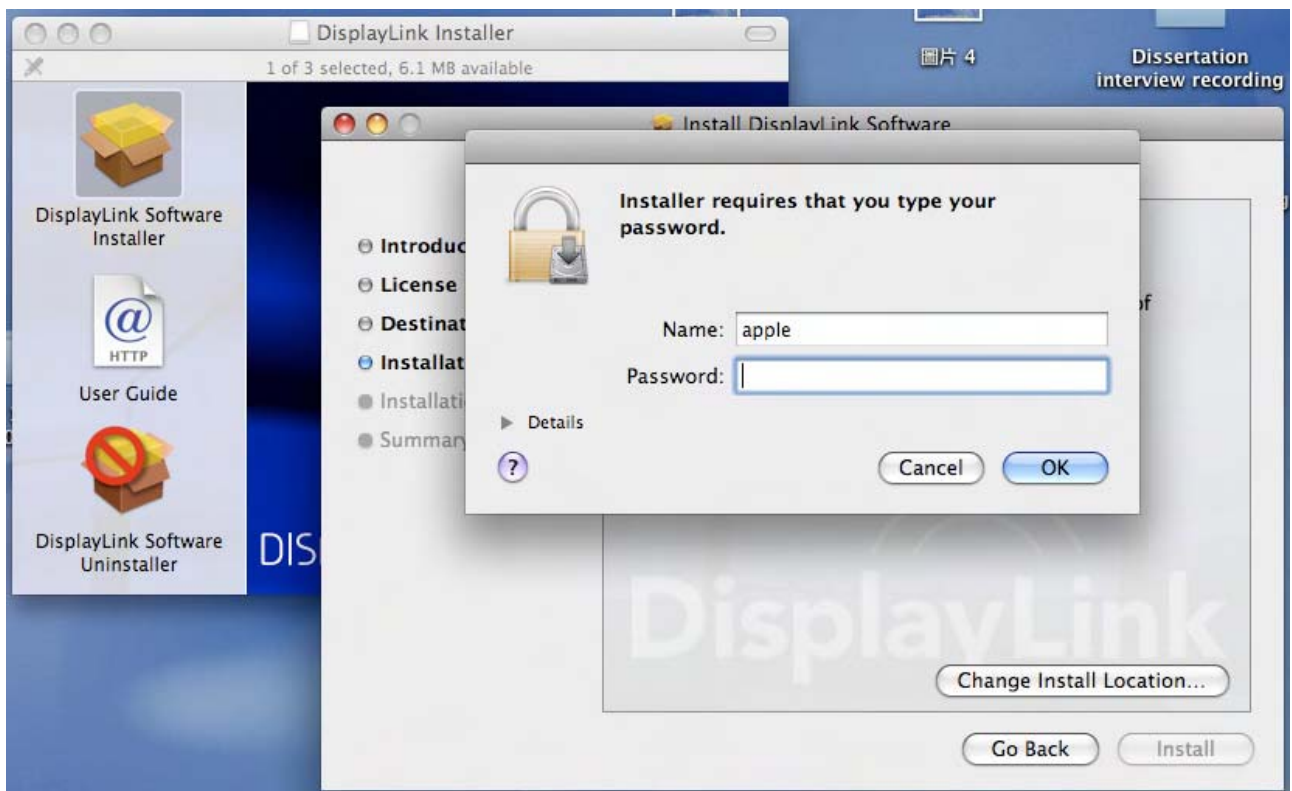
Εγκατάσταση σε MAC OS:

- Οι οδηγοί μπορούν να εγκατασταθούν από το CD των οδηγιών (δείτε την παρακάτω εικόνα).

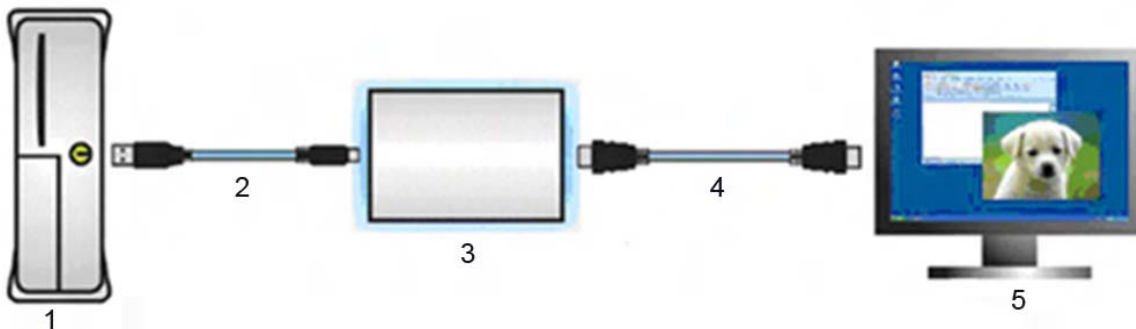






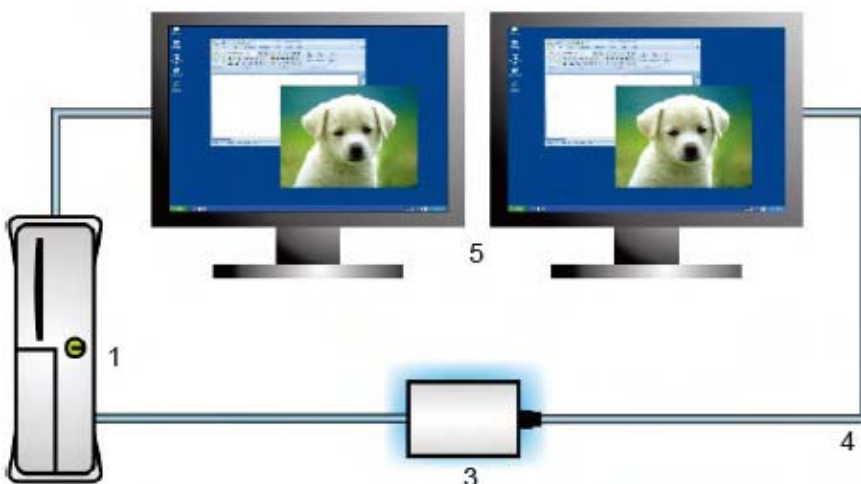


Διάγραμμα σύνδεσης:

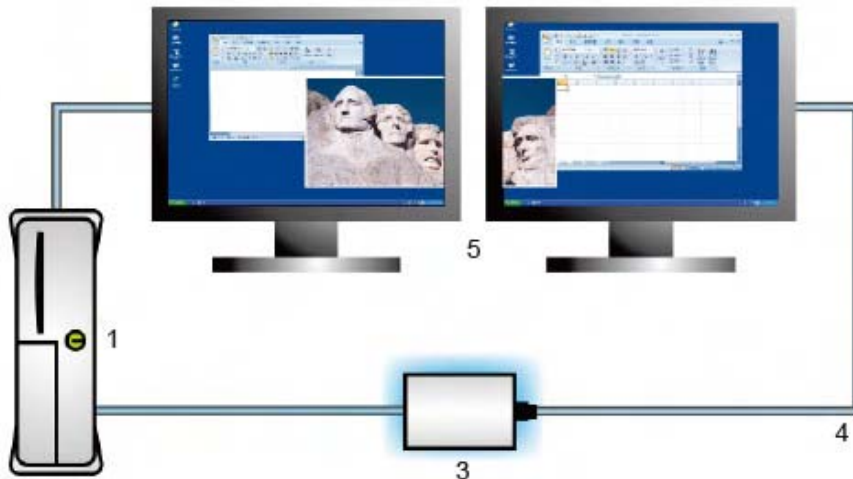


- Μπορείτε να χρησιμοποιήσετε το μετατροπέα για χρήση της οθόνης σας σε λειτουργία καθρέφτη και μπορείτε να το χρησιμοποιήσετε για να την επεκτείνετε.

Λειτουργία καθρέφτη:



Λειτουργία επέκτασης:



1. PC/Φορητός Υπολογιστής
2. Καλώδιο USB
3. Μετατροπέας USB σε HDMI
4. Καλώδιο HDMI (δεν περιλαμβάνεται)
5. LCD/Οθόνη (HDMI)

Σημείωση: Είναι επίσης εφικτό να χρησιμοποιήσετε το καλώδιο CMP-USBHDMI10 σε οποιαδήποτε οθόνη με σύνδεση DVI.

Συνεπώς μπορείτε να χρησιμοποιήσετε τον προαιρετικό μετατροπέα HDMI σε DVI.

Οδηγίες ασφαλείας:



ΠΡΟΣΟΧΗ
ΚΙΝΔΥΝΟΣ ΗΛΕΚΤΡΟΠΛΗΞΙΑΣ
ΜΗΝ ΑΝΟΙΓΕΤΕ



Για να μειώσετε τον κίνδυνο ηλεκτροπληξίας, το προϊόν αυτό θα πρέπει να ανοιχθεί ΜΟΝΟ από εξουσιοδοτημένο τεχνικό όταν απαιτείται συντήρηση (σέρβις). Αποσυνδέστε το προϊόν από την πρίζα και άλλο εξοπλισμό αν παρουσιαστεί πρόβλημα. Μην εκθέτετε το προϊόν σε νερό ή υγρασία.

Συντήρηση:

Καθαρίστε μόνο με ένα στεγνό πανί. Μη χρησιμοποιείτε διαλύτες ή λειαντικά.

Εγγύηση:

Ουδμία εγγύηση ή ευθύνη δεν είναι αποδεκτή σε περίπτωση αλλαγής ή μετατροπής του προϊόντος ή βλάβης που προκλήθηκε λόγω εσφαλμένης χρήσης του προϊόντος.

Γενικά:

Το σχέδιο και τα χαρακτηριστικά μπορούν να αλλάξουν χωρίς καμία προειδοποίηση.

Όλα τα λογότυπα, οι επωνυμίες και οι ονομασίες προϊόντων είναι εμπορικά σήματα ή σήματα κατατεθέντα των αντίστοιχων κατόχων και δια του παρόντος αναγνωρίζονται ως τέτοια.

Φυλάξτε το παρόν εγχειρίδιο και τη συσκευασία για μελλοντική αναφορά.

Προσοχή:



Το συγκεκριμένο προϊόν έχει επισημανθεί με αυτό το σύμβολο. Αυτό σημαίνει ότι οι μεταχειρισμένες ηλεκτρικές και ηλεκτρονικές συσκευές δεν πρέπει να αναμειγνύονται με τα κοινά οικιακά απορρίμματα. Υπάρχει ξεχωριστό σύστημα συλλογής για αυτά τα αντικείμενα.