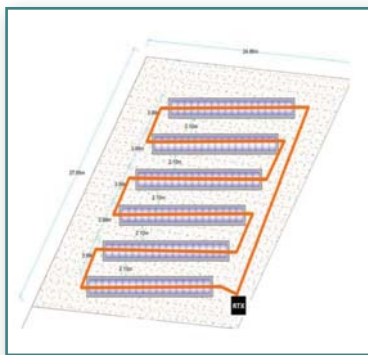


Εγκατάσταση προστασίας φωτοβολταϊκών panels

Μία αξιόπιστη και αποτελεσματική λύση για την ασφάλεια των φωτοβολταϊκών πάρκων και συγκεκριμένα για την προστασία του εξοπλισμού των εγκαταστάσεων από κλοπή, έχει αναπτύξει η εταιρεία TRIDIMAS ELECTRONICS.

Η λύση αυτή προβλέπει ότι τα Solar Panels που αποτελούν την καρδιά του εξοπλισμού «παγιδεύονται» με τη βοήθεια οπτικής ίνας και αν κάποιος θελήσει να αφαιρέσει έστω και ένα Solar Panel από τη θέση του, τότε το σύστημα δίνει Alarm, προστατεύοντας ουσιαστικά τον εξοπλισμό. Η εταιρεία έχει εκδώσει ένα σύντομο οδηγό που δίνει στους εγκαταστάτες κάποιες συμβουλές για τις εγκαταστάσεις των πλαστικών οπτικών ινών LiteWire για την προστασία των φωτοβολταϊκών πλαισίων.

Σε αυτόν τον οδηγό περιλαμβάνονται διάφορες κατηγορίες εγκαταστάσεων, από τις οποίες εδώ θα εξετάσουμε αυτές των 20 και των 100 kW που είναι και οι πιο διαδεδομένες.



Σχέδιο 1

PV roof – 20kW (106 πλαισία)

Η εγκατάσταση των 20kW αποτελείται από 106 Φ/Β πλαισία σε 6 γραμμές, οι οποίες έχουν 17m μήκος και απέχουν 4m η μία από την άλλη, σε μια έκταση 700 τετραγωνικών όπως φαίνεται και στο **σχέδιο εγκατάστασης 1**.

Σ' αυτήν την εγκατάσταση έχει τοποθετηθεί μία συσκευή LiteSun - για υπαίθριες εγκαταστάσεις (IP55). Η συσκευή αυτή τροφοδοτείται με τάση και παρέχει μία επαφή NO και NC για τη σύνδεση με την ειδοποίηση (Alarm Panels, DVR, GSM κ.λπ.). Είναι στεγανή και παρέχει και επαφή Tamper.

Υλικά:

- ▶▶ No. 1 LiteSun, απλό, τύπου Ring (1είσοδος, 1έξοδος) IP55
- ▶▶ No. 140 μέτρα οπτικής ίνας LiteWire

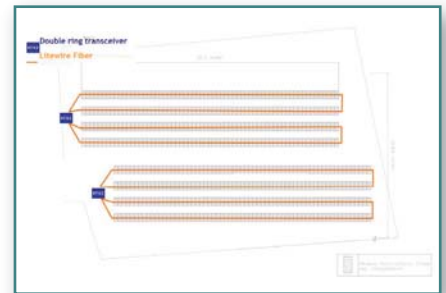
Τιμή: Κόστος υλικών εγκατάστασης € 640

Χρόνος Εγκατάστασης:

- ▶▶ Η τοποθέτηση της οπτικής ίνας στα πάνελ: 150 λεπτά (αν πραγματοποιηθεί κατά την εγκατάσταση πάνελ)
- ▶▶ Σύνδεση LiteSun με οπτική ίνα και συναγερμό: 30 λεπτά

PV plant - 100kW (504 πλαισία)

Η εγκατάσταση των 100kW αποτελείται από 504 φωτοβολταϊκά πλαισία, διαιρούμενα σε 8 γραμμές με μήκος 50μέτρων η κάθε μία (**σχέδιο εγκατάστασης 2**). Χρησιμοποιούνται 2



Σχέδιο 2

συσκευές Double Ring LiteSun για εξωτερική χρήση IP55. Δημιουργούνται 4 περιοχές με 126 πλαισία η κάθε μία και κάθε συσκευή LiteSun συνδέεται με το συναγερμό ή το DVR με 2 καλώδια 4 ζευγών, τύπου UTP. Η τροφοδοσία, η επαφή tamper, η επαφή Alarm και τα σήματα δοκιμής συνδέονται με αυτά τα καλώδια. Η πηλακίτσα του LiteSun προστατεύεται από ειδικό στεγανό κουτί IP55.

Υλικά:

- ▶▶ No. 2 Double ring LiteSun, IP55
- ▶▶ No. 700 μέτρα οπτικής ίνας LiteWire

Τιμή:

Κόστος υλικών εγκατάστασης = € 2.366

Χρόνος Εγκατάστασης:

- ▶▶ Τοποθέτηση των οπτικών ινών στα Panels:
- ▶▶ 4 ώρες αν ενώσουμε τα πάνελ μεταξύ τους από τη μία άκρη στην άλλη
- ▶▶ 7 ώρες αν οι τρύπες στα πάνελ είναι στο πίσω μέρος και "πλήξουμε" την ίνα
- ▶▶ Εγκατάσταση συσκευής: 1 ώρα

Πληροφορίες:

TRIDIMAS ELECTRONICS
Τηλ.: 210-2620250
mtridimas@tridimas.gr
www.tridimas.gr **sm**