

NOWOŚĆ

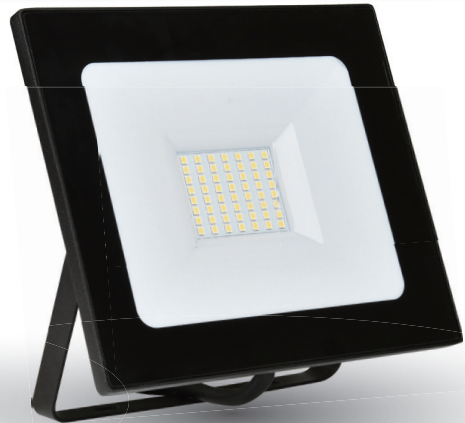
Naświetlacze **LED** W NOWEJ ODSŁONIE!

10W

20W

30W

50W



IP44
IP65

120°

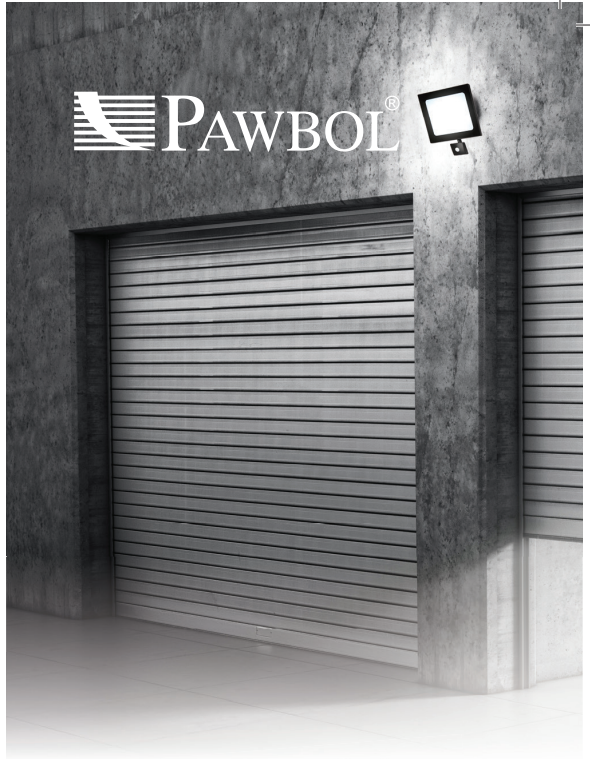
CRI
>70

LED
4000K

LED
6500K

i wszystko jasne!

■ ENERGOOSZCZĘDNE ■ NOWOCZESNE ■ TRWAŁE



NOWOŚĆ

PAWBOL®



Naświetlacz LED

z czujnikiem ruchu PIR

IP44

| Nr katalogowy | Moc | Strumień świetlny |
|---------------|-----|-------------------|
| D.3810R-BN | 10W | 800 lm |
| D.3820R-BN | 20W | 1600 lm |
| D.3830R-BN | 30W | 2400 lm |
| D.3850R-BN | 50W | 4000 lm |

LED
4000K

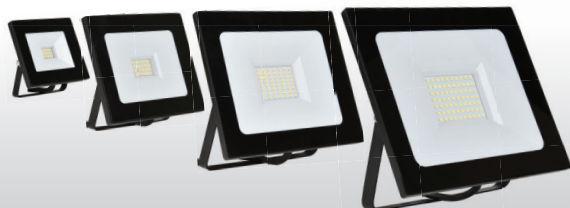
| Nr katalogowy | Moc | Strumień świetlny |
|---------------|-----|-------------------|
| D.3810R-BZ | 10W | 800 lm |
| D.3820R-BZ | 20W | 1600 lm |
| D.3830R-BZ | 30W | 2400 lm |
| D.3850R-BZ | 50W | 4000 lm |

LED
6500K

Specyfikacja czujnika ruchu PIR:

Odległość wykrywania: 2-7 m +/- 1m
Jasność otoczenia: 3-2000lx

Regulowany czas działania: 10s-10min
Kątowy zakres działania: 120°



Naświetlacz LED

IP65

| Nr kat. | Wymiary | Moc | Strumień świetlny |
|-----------|--------------|-----|-------------------|
| D.3810-BN | 109x92x27mm | 10W | 800 lm |
| D.3820-BN | 148x126x30mm | 20W | 1600 lm |
| D.3830-BN | 181x154x32mm | 30W | 2400 lm |
| D.3850-BN | 214x183x38mm | 50W | 4000 lm |

LED
4000K

| Nr kat. | Wymiary | Moc | Strumień świetlny |
|-----------|--------------|-----|-------------------|
| D.3810-BZ | 109x92x27mm | 10W | 800 lm |
| D.3820-BZ | 148x126x30mm | 20W | 1600 lm |
| D.3830-BZ | 181x154x32mm | 30W | 2400 lm |
| D.3850-BZ | 214x183x38mm | 50W | 4000 lm |

LED
6500K

Parametry techniczne naświetlaczy:

- Napięcie pracy: AC 230V, 50Hz
- Materiał: aluminium, szkło
- Przewód zasilający: 150mm
- Żywotność: 30 000h
- Kolor obudowy: czarny